

**S I N G**

**を 使 お う !**

**LOVE to SING!**

**市 川 せ う ぞ ー  
w w w . s e u z o . j p**



## もくじ

- **SING 以前**

わたしたちと外字の戦いの歴史について

- **SING とはなにか？**

SING のプロフ

- **SING を使った事例**

あー、こんな風を使うのね

- **SING の利点**

SING を使う意味と価値

- **デモ SING を使おう！**

グリフレットの作り方～使い方

- **SING 情報あれこれ**

さらに詳しく知りたい時のポイント

- **SING の未来**

外字コミュニケーションの将来展望

- **用語集**

おさらい

- **質疑応答**

時間があれば...

## SING以前

- **外字は無限に存在する。**
- **外字の作成は通常の作業のなかに常にある。**  
日本人は漢字表記にととても敏感。
- **活字や写植では、字形がすべてだった。**  
活字彫り職人や、写植の薄はがしテクニックなど。
- **デジタルワークフローでは、テキストは文字コードとして表現されないとコミュニケーションができない状態に。**
- **外字をIllustratorなどで作成し、画像として配置（アンカー）する。**  
テキストとしての扱いが悪い。Tag処理できない。
- **FontographerでASCII文字にマッピングする。**  
マッピングしたマップが不可欠（タイプしにくい文字もある）。書体変換の必要。
- **biblos外字フォント**  
いろいろ面倒^^
- **OTF Pro5フォント**  
すべての会社（ユーザー）が持っているわけではない。  
カバー率はパーフェクトでもない。
- **画像ファイルやフォントの受け渡しが煩雑。**  
外字コミュニケーションが困難。

## SING とはなにか？

- **文字コードを持たない、字形ファイル(グリフレット)**

1文字分の情報しか持たない、軽量ファイル。字骨ではなく、字形がすべて。

今昔文字鏡とは対極にある技術。すべてのフォントで文字鏡を実現することは不可能に近い。

- **字形データ以外にも親フォントや親字、読み、画数などのメタデータを持つ。**

- **グリフレットはIllustrator CS2 (Adobe CS2 付属) で誰でも作成できる。**

誰もが外字作成ソリューションを手にてできている！  
さよなら、Fontographer！

- **グリフレットは「SING Glyphlet Manager CS2」で管理する。**

グリフレットの追加、検索、削除

- **グリフレットはIndesign CS2およびInCopy CS2で使用できる。**

字形パレットからアクセス。テキストとして扱える。

- **グリフレットはIndesign ドキュメントやPDF に自動的に埋め込んで受け渡しができる。**

グリフレットがない（未インストール）環境でも、編集や出力が可能。

## SINGを使った事例

### ・名前や企業名などの固有名詞

ABBA / 関ジャニ∞ / 伊勢神宮 / 鬼子母神

ABBA				
関	ジャ	ニ	∞	
伊	勢	神	宮	
鬼	子	母	神	

6W x 4L = 24(20)

ABBA				
関	ジャ	ニ	∞	
伊	勢	神	宮	
鬼	子	母	神	

6W x 4L = 24(20)

### ・約物や単位、記号類としての使用例

細い	「括弧」。			
小麦	粉	100g		
新	★	台	★	入
			★	替

7W x 3L = 21(23)

細い	括弧。			
小麦	粉	100g		
新	☀	台	☀	入
			☀	替

7W x 3L = 21(23)

### ・ロゴやマーク、ピクトグラム、数式などにも使用可能

その他、携帯の絵文字など、アイデア次第

### ・いまお手元のレジュメにも使用されています。

このレジュメ（PDF）はAdobe様で出していただいたもので、グリフレットは未インストール。こうした違う環境での出力も問題ない。

## SINGの利点

- **Adobe CS2に標準でついている。**

Fontographerなどの特別なアプリケーションを購入する必要はない。

- **テキストとしての属性をもっている。**

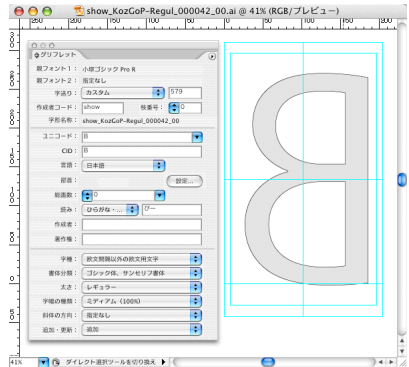
外字を画像として張り込んだ場合、文字のサイズや色、変形などのテキスト属性が変われば、Illustratorに戻って修正が必要になる。属性ごとの画像ファイルが必要になる。

- **入力が容易**

字形パレットからすぐにアクセスできる。特別なタイピングやIME（辞書）を必要としない。

# おおまかな流れ

## ● 作成 ●



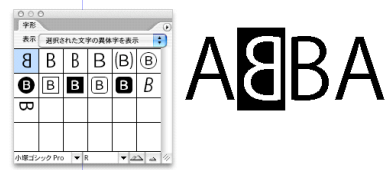
Illustrator CS2を使ってグリフレットを作成します。

## ● 管理 ●



SINGグリフレットマネージャを使ってグリフレットを管理します。

## ● 使用 ●



InDesign CS2を使ってグリフレットを使用します。

## ● 受渡 ●



**グリフレット  
埋め込み済**

InDesign CS2ドキュメントやPDFにはグリフレットが埋め込まれています。

## デモ SING を使おう！

- **知らない間に使っているかもしれない**

受動的使用。Indesign CS2の文字パレットから選ばれている可能性。

- **外字作成ソリューションとして使ってみよう。**

- **Illustrator CS2での作業**

文字を選択する方法&いきなり空白を出す方法。パス操作は使い慣れたIllustratorの操作感そのままに。

- **メタ情報を入力する**

親文字などのメタ情報はXMLを編集して追加できる。実質的に日本語OTFだけが親文字になれる。

- **グリフレットを保存**

どこに保存してもよい



- **SING Glyphlet Manager CS2の起動**
- **グリフレットの追加**
- **グリフレットの検索**
- **グリフレットの更新**
- **グリフレットの削除**
- **Indesign CS2での使用方法**

ドキュメント上で一度削除してしまっても、すでに埋め込んであるので、使用可能である。
- **PDFでの再現性（PDFの入稿が好ましい。手間なし）**
- **ドキュメントの受け渡し**
- **親フォントや親字を持たない外字の作り方**
- **外字の使用方法**

## SING 情報あれこれ

- **Indesign ヘルプを参照**

- **SING エッセンシャルガイド**

[http://www.adobe.com/jp/print/pdfs/EG\\_SING\\_print.pdf](http://www.adobe.com/jp/print/pdfs/EG_SING_print.pdf)

SING のアウトラインについての小冊子

- **SINGEdit (武蔵システム) – サードパーティの SING 外字エディタ**

<http://musashi.or.tv/singedit.htm>

- **OTEdit (武蔵システム) を使えば、グリフレットを取り込んで OTF を作成できる。**

商用ベンダーのフォントを字母とする場合は、ライセンスに要注意

## SINGの未来

- 複数のベンダーがSINGへのコミットを表明している。

[http://www.adobe.com/jp/aboutadobe/pressroom/pressreleases/200404/20040408id\\_plugin.html](http://www.adobe.com/jp/aboutadobe/pressroom/pressreleases/200404/20040408id_plugin.html)

- イワタ、フォントワークス、モリサワが魅力あるグリフレットを提供したら？ あるいは、Adobe 1-2とAdobe 1-6の差分をグリフレットとして提供したら？
- エルゴソフトが「EGBRIDGE」や「EGWORD」で入力環境を提供したら？
- InCopyがライターや編集者の標準エディタになったら？
- **外字情報の交換**が飛躍的に向上します！

外字作成ソリューションから、外字交換ソリューションへ



### • **SING**

Adobeの外字アーキテクチャ。フォントや文字セットという考え方とは一線を画し、字形（グリフ）を中心に据えている。Indesign CS2ドキュメントやPDFに埋め込めるため、別途フォントの受け渡しの必要性はない。Indesign CS2ドキュメントの内部的にはユニークなCIDを持っているため、重複することはない。

### • **グリフレット**

1文字分の字形情報と、メタ情報を含んだファイル。IndesignドキュメントやPDFエンベット可能。

### • **SING Glyphlet Manager CS2**

グリフレットを追加・検索・削除し、管理するためのアプリケーション。

### • **グリフ（字形）**

文字の形そのもの。例えば、JIS X 0208では、標準字形（字骨）は定めているが、フォントそれぞれの字形については定められていない。

### • **（グリフレットの）メタ情報**

親フォントや親字、読み、画数、扁などの情報をXMLとして保持している。SING Glyphlet Manager CS2での検索や、Indesign CS2の文字パレット内の表示に使用される。XMLで書かれているため、エディタ上で要素の追加などができる。

### • **グリフレット作成ツール（「グリフレット」パレット）**

Illustratorのプラグイン。Illustrator CS2を使い、操作感などを損なうことなくグリフレットを作成できる。メタ情報の編集や、書き出し、読み込みも可能。